



Администрация Пермского муниципального округа Пермского края
Комитет имущественных отношений

РАСПОРЯЖЕНИЕ

26.07.2024

№ 2385

Об установлении публичного сервитута на часть земельных участков

В соответствии со ст. 23, гл. V.7 Земельного кодекса Российской Федерации, Федеральным законом от 25.10.2001 № 137-ФЗ «О введении в действие Земельного кодекса Российской Федерации», пп. 3.2.5 п. 3.2 разд. 3 Положения о комитете имущественных отношений администрации Пермского муниципального округа, утвержденного решением Думы Пермского муниципального округа Пермского края от 29.11.2022 № 48, на основании ходатайства публичного акционерного общества «Россети Урал» (ИНН 6671163413, ОГРН 1056604000970) (далее - ПАО «Россети Урал») от 11.07.2024 № 9572:

1. Установить в интересах ПАО «Россети Урал» публичный сервитут общей площадью 32506 кв.м на часть следующих земельных участков, согласно приложению № 1 к настоящему распоряжению.

Цель: Эксплуатация объектов электросетевого хозяйства ТП-43430, Здание (контейнерного типа) КТП 10/0,4кВ ТП-45055, ВЛ 10 кВ Мелиоратор от ПС Восход отп. на ТП-45055, ВЛ 10 кВ Мелиоратор от ПС Восход отп. на ТП-45055.

Срок: 49 лет.

2. Утвердить границы публичного сервитута земельного участка, указанного в п. 1 настоящего распоряжения, согласно прилагаемой схеме расположения границ публичного сервитута.

3. Срок, в течение которого использование указанного в п. 1 настоящего распоряжения земельного участка в соответствии с их разрешенным использованием будет невозможно или существенно затруднено в связи с осуществлением сервитута – продолжительность не превышает три месяца для земельных участков, предназначенных для жилищного строительства (в том числе индивидуального жилищного строительства), ведения личного подсобного хозяйства, садоводства, огородничества; не превышает один год - в отношении иных земельных участков.

4. Порядок установления зон с особыми условиями использования

территорий и содержание ограничений прав на земельные участки в границах таких зон установлен Постановлением Правительства РФ от 24.02.2009 № 160 «О порядке установления охранных зон объектов электросетевого хозяйства и особых условий использования земельных участков, расположенных в границах таких зон».

5. Плата за публичный сервитут не устанавливается в соответствии с ч. 4 ст. 3.6 Федерального закона от 25.10.2001 года № 137-ФЗ «О введении в действие Земельного кодекса Российской Федерации».

6. Комитету имущественных отношений администрации Пермского муниципального округа в течение 5 рабочих дней со дня подписания настоящего распоряжения:

6.1. направить настоящее распоряжение в Управление Федеральной службы государственной регистрации, кадастра и картографии по Пермскому краю;

6.2. направить настоящее распоряжение в ПАО «Россети Урал»;

6.3. разместить настоящее распоряжение на официальном сайте Пермского муниципального округа в информационно-телекоммуникационной сети «Интернет» (www.permokrug.ru).

7. ПАО «Россети Урал» привести земельные участки в состояние пригодное для использования в соответствии с разрешенным использованием в срок не позднее 3 (трех) месяцев после завершения строительства или эксплуатации инженерного сооружения, для размещения которого был установлен публичный сервитут.

8. Настоящее распоряжение вступает в силу со дня его подписания.

9. Контроль исполнения распоряжения возложить на заместителя председателя комитета М.В. Королеву.

Председатель комитета



Е.А. Демидова

Приложение № 1
к распоряжению
комитета имущественных
отношений администрации
Пермского муниципального округа
от 26.07.2024 № 2385

**Список земельных участков,
на которые устанавливается публичный сервитут**

№ п/п	Кадастровый номер	Адрес земельного участка
1	59:32:0000000:13531	Пермский край, Пермский район, Усть-Качкинское с/п, д. Заозерье, ул. Заозерская
2	59:32:0000000:13525	Пермский край, Пермский район, Усть-Качкинское с/п, д. Заозерье, ул. Горская
3	59:32:2010001:554	Пермский край, Пермский район, Усть-Качкинское с/п, д. Луговая, ул. Ивановская
4	59:32:2010001:553	Пермский край, Пермский район, Усть-Качкинское с/п, д. Луговая, ул. Веселая
5	59:32:2010001:425	Пермский край, Пермский район, Усть-Качкинское с/п, д. Луговая
6	59:32:2010001:385	Пермский край, Пермский район, Усть-Качкинское с/п, д. Луговая
7	59:32:2010001:248	Пермский край, Пермский район, Усть-Качкинское с/п, д. Луговая
8	59:32:2010001:22	Пермский край, р-н Пермский, с/п Усть-Качкинское, д. Луговая
9	59:32:2010001:21	Пермский край, р-н Пермский, с/п Усть-Качкинское, д. Луговая, ул. Веселая, дом 1Б
10	59:32:2010001:20	Пермский край, р-н Пермский, Усть-Качкинское с/п, д. Луговая, ул. Веселая, д. № 1А
11	59:32:2010001:194	Пермский край, р-н Пермский, с/п Усть-Качкинское, д. Луговая, ул. Веселая, дом 8
12	59:32:2010001:12	Пермский край, р-н Пермский, с/п Усть-Качкинское, д. Луговая
13	59:32:3310001:73	Пермский край, Пермский район, Усть-Качкинское с/п, д. Заозерье
14	59:32:3310001:69	Пермский край, Пермский район, Усть-Качкинское с/п, д. Заозерье
15	59:32:3310001:66	Пермский край, Пермский район, Усть-Качкинское с/п, д. Заозерье
16	59:32:3310001:65	Пермский край, Пермский район, Усть-Качкинское с/п, д. Заозерье
17	59:32:3310001:64	Пермский край, Пермский район, Усть-Качкинское с/п, д. Заозерье
18	59:32:3310001:63	Пермский край, Пермский район, Усть-Качкинское с/п, д. Заозерье
19	59:32:3310001:62	Пермский край, Пермский район, Усть-Качкинское с/п, д. Заозерье
20	59:32:3310001:61	Пермский край, Пермский район, Усть-Качкинское с/п, д. Заозерье
21	59:32:3310001:59	Пермский край, Пермский район, Усть-Качкинское с/п, д. Заозерье
22	59:32:3310001:58	Пермский край, Пермский район, Усть-Качкинское с/п, д. Заозерье
23	59:32:3310001:57	Пермский край, Пермский район, Усть-Качкинское с/п, д. Заозерье
24	59:32:3310001:55	Пермский край, Пермский район, Усть-Качкинское с/п, д. Заозерье
25	59:32:3310001:33	Пермский край, Пермский район, Усть-Качкинское с/п, д. Заозерье
26	59:32:3310001:107	Пермский край, Пермский р-н, Усть-Качкинское с/п, д. Заозерье
27	59:32:3310001:106	Пермский край, Пермский р-н, Усть-Качкинское с/п, д. Заозерье
28	59:32:1980001:93	Пермский край, р-н Пермский, с/пос Усть-Качкинское, д. Заозерье, ул. Заозерская, дом 11а
29	59:32:1980001:88	Пермский край, р-н Пермский, Усть-Качкинское с/п, д. Заозерье
30	59:32:1980001:69	Пермский край, р-н Пермский, с/п Усть-Качкинское, д. Заозерье, ул. Заозерская, дом № 8

31	59:32:1980001:318	Пермский край, Пермский район, Усть-Качкинское с/п, д.Заозерье
32	59:32:1980001:192	Пермский край, Пермский район, Усть-Качкинское с/п, д. Заозерье, ул. Южная
33	59:32:1980001:191	Пермский край, Пермский район, Усть-Качкинское с/п, д. Заозерье, пер. Шиловский
34	59:32:1980001:190	Пермский край, Пермский район, Усть-Качкинское с/п, д. Заозерье, пер. Шиловский
35	59:32:1980001:184	Пермский край, Пермский район, Усть-Качкинское сельское поселение, д. Заозерье, ул. Горская, д. 2
36	59:32:1980001:177	Пермский край, Пермский район, Усть-Качкинское сельское поселение, деревня Заозерье
37	59:32:1980001:101	край Пермский, р-н Пермский, с/п Усть-Качкинское, д. Заозерье, ул. Заозерская, дом 2
38	59:32:1980001	край Пермский, р-н Пермский
39	59:32:2010001	край Пермский, р-н Пермский

СХЕМА РАСПОЛОЖЕНИЯ ГРАНИЦ ПУБЛИЧНОГО СЕРВИТУТА

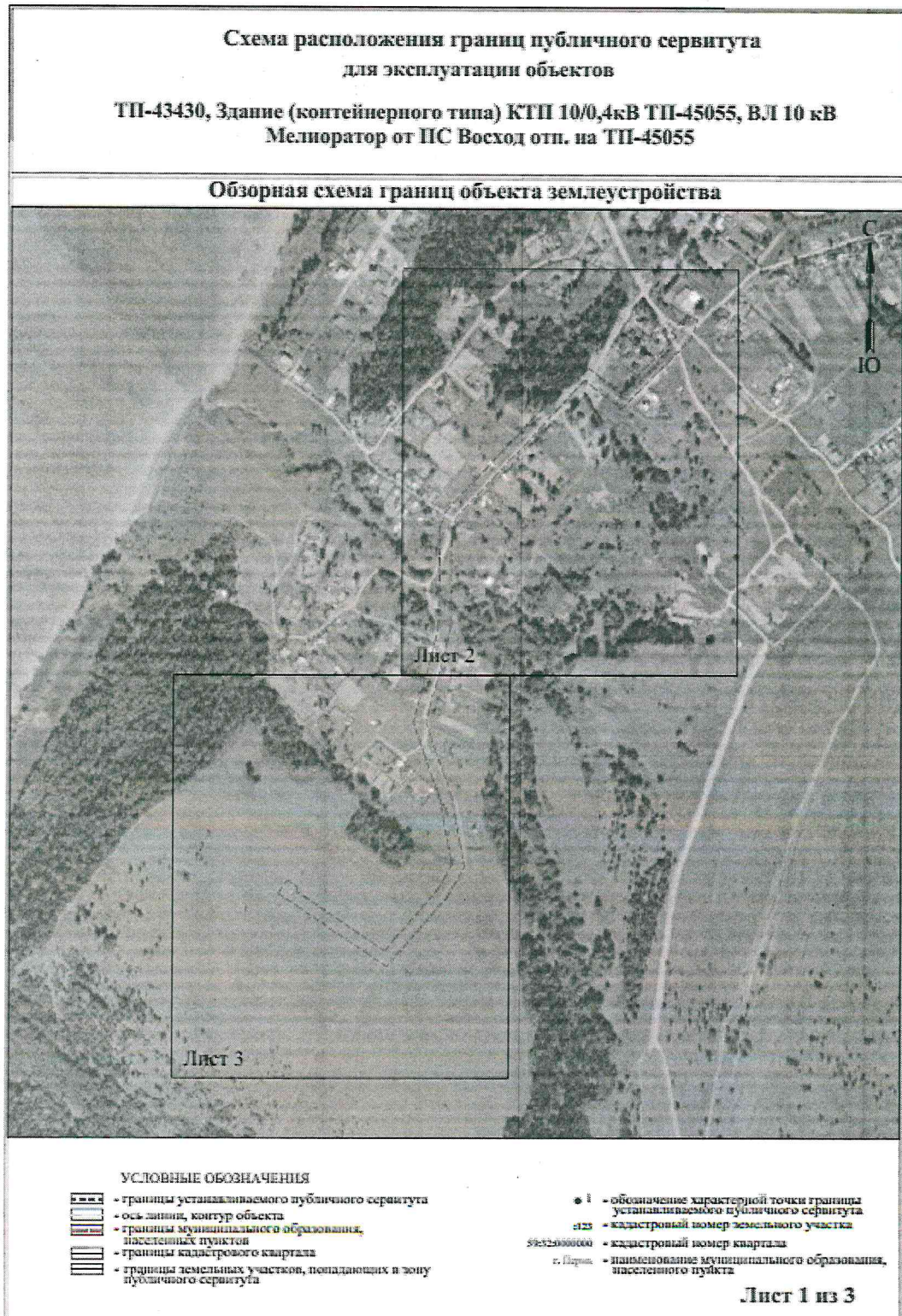


Схема расположения границ публичного сервитута
для эксплуатации объектов

ТП-43430, Здание (контейнерного типа) КТП 10/0,4кВ ТП-45055, ВЛ 10 кВ Мелноратор от ПС Восход отп.
на ТП-45055



Условные обозначения приведены на листе 1

Масштаб 1:2000

Лист 2 из 3

Схема расположения границ публичного сервитута

для эксплуатации объектов

ТП-43430, Здание (контейнерного типа) КТП 10/0,4кВ ТП-45055, ВЛ 10 кВ Мелноратор от ПС Восход
отп. на ТП-45055



Условные обозначения приведены на листе 1

Масштаб 1:2000

Лист 3 из 3

Сведения о местоположении границ объектов

**ТП-43430, Здание (контейнерного типа) КТП 10/0,4кВ ТП-45055, ВЛ 10 кВ
Мелиоратор от ПС Восход отп. на ТП-45055**

Кладовое помещение		
Площадь земель публичного назначения 32500 кв.м		
Обозначение границ объектов	Координаты, м	
	X	Y
1	2	3
1	511438,55	2193892,99
2	511438,1	2193892,17
3	511487,26	2193896,94
4	511444,03	2193923,26
5	511438,73	2193919,19
6	511426,16	2193938,01
7	511406,83	2193963,99
8	511390,61	2193991,33
9	511370,51	2194020,19
10	511352,09	2194047,97
11	511338,28	2194087,67
12	511320,76	2194086,42
13	511308,4	2194110,27
14	511415,1	2194133,27
15	511439,71	2194154,47
16	511482,14	2194166,99
17	511482,96	2194178,85
18	511515,4	2194172,86
19	511550,74	2194164,54
20	511594,99	2194158,56
21	511633,31	2194145,46
22	511669,66	2194132,79
23	511694,67	2194124,27
24	511723,97	2194114,31
25	511768,63	2194113,27
26	511792,17	2194111,85
27	511826,13	2194111,18
28	511860,4	2194108,92
29	511884,48	2194115,03
30	511944,61	2194115,43
31	511985,31	2194115,44
32	512045,62	2194115,87
33	512076,48	2194116,97
34	512096,78	2194118,58
35	512120,63	2194120,68
36	512146,02	2194124,04
37	512176,95	2194128,92
38	512204,03	2194128,4
39	512232	2194110,67
40	512260,82	2194117,23
41	512289,13	2194131,17
42	512324,09	2194139,81
43	512362,34	2194122,8
44	512385,34	2194143,95
45	512427,60	2194157,31
46	512493,95	2194175,93
47	512511,38	2194189,79
48	512545,09	2194216,89
49	512570,47	2194251,85
50	512578,23	2194254,56
51	512594,23	2194258,82
52	512599,55	2194263,83
53	512405,31	2194258,56
54	512399,07	2194257,88
55	512367,66	2194257,11
56	512330,89	2194250,83
57	512294,28	2194251,09
58	512279,99	2194240,21
59	512248,35	2194239,12
60	512269,64	2194231,97
61	512286,72	2194220,3
62	512296,87	2194207,37
63	512278,58	2194217,88
64	512247,28	2194231,96
65	512218,92	2194224,44
66	512190,42	2194200,04
67	512163,29	2194274,14

1	2	3
68	512155,47	2194248,76
69	512107,05	2194222,14
70	512083,22	2194200,29
71	512068,85	2194164,43
72	512042,1	2194178,85
73	511984,25	2194178,64
74	511944,51	2194175,89
75	511892,12	2194175,01
76	511855,79	2194168,99
77	511821,11	2194168,51
78	511786,91	2194151,13
79	511758,65	2194142,63
80	511724,86	2194138,12
81	511701,13	2194143,21
82	511676,18	2194151,71
83	511659,85	2194164,38
84	511639,95	2194178
85	511615,26	2194184,23
86	511591,06	2194192,82
87	511479,41	2194199,85
88	511452,32	2194204,41
89	511428,19	2194170,95
90	511402,65	2194188,82
91	511375,34	2194125,62
92	511347,82	2194101,67
93	511311,13	2194071,38
94	511284,93	2194050,33
95	511258,93	2194009
96	511238,45	2193980,13
97	511201,98	2193952,77
98	511169,87	2193926,85
99	511134,34	2193899,71
1	511438,55	2193892,99